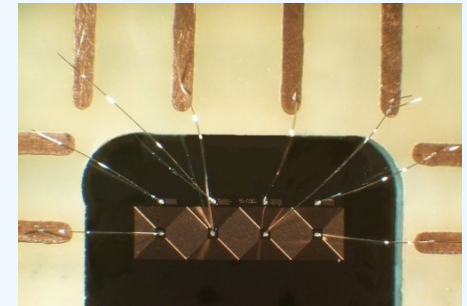
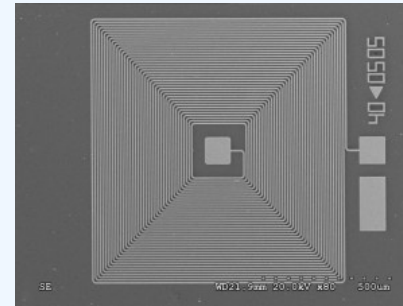


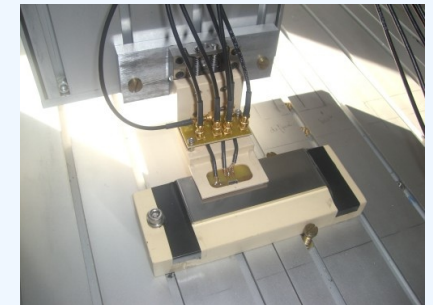
# Étude quantitative d'agencements de multicapteurs à courants de Foucault pour la détection de défauts débouchants

**Cyril Ravat** (LGEP & SATIE), **Pierre-Yves Joubert** (SATIE), **Yann Le Bihan** (LGEP)

- Contrôle Non Destructif
- Microbobines
  - émission ou réception CF
  - photolithographie UV



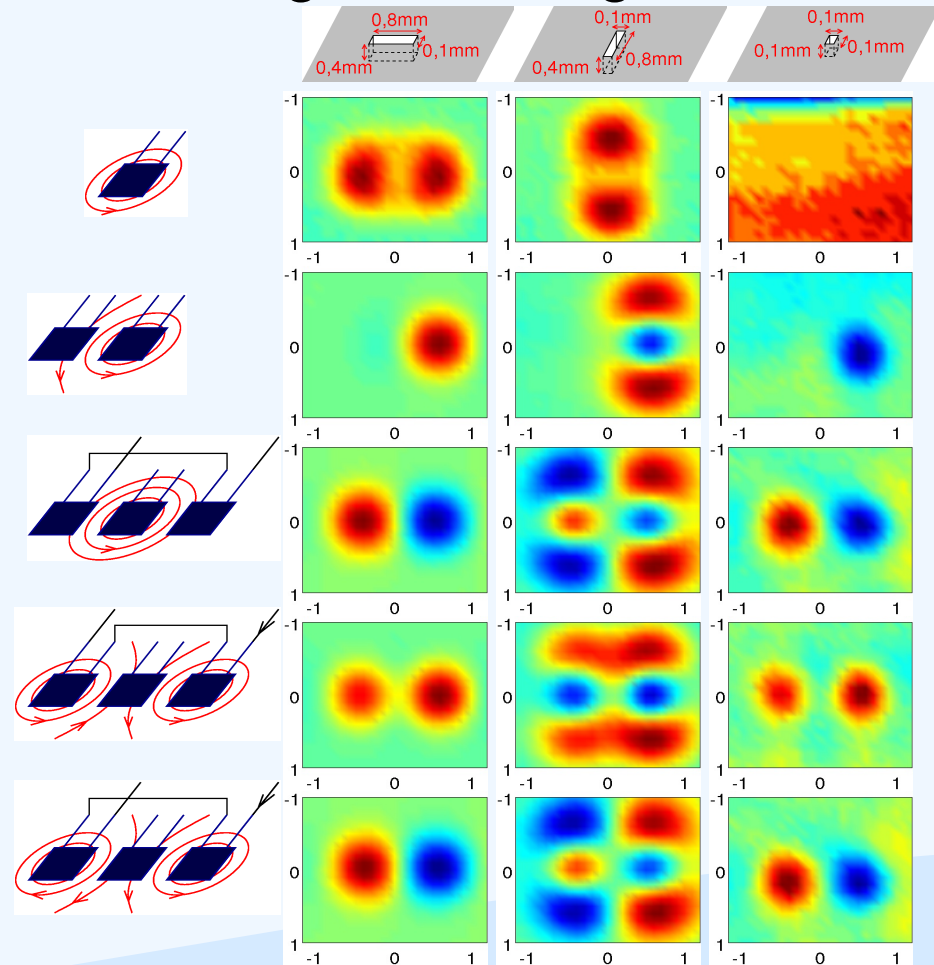
- Multicapteurs
  - stratégies d'agencement
  - amélioration du RSB et de la rapidité
  - scans 2D de défauts submillimétriques



# Étude quantitative d'agencements de multicapteurs à courants de Foucault pour la détection de défauts débouchants

**Cyril Ravat** (LGEP & SATIE), **Pierre-Yves Joubert** (SATIE), **Yann Le Bihan** (LGEP)

## • Stratégies et Images CF



## • Caractérisation de l'« efficacité »

- algorithme de détection
- probabilités de détection/de fausse alarme
- Caractéristique Opérationnelle de Résultat (COR)
- sous-échantillonnage

